

AUTOMATE标识及视觉规范手册

目录 CONTENTS

- 01. 视觉识别 Visual Identity
- 02. 应用规范 Application

视觉识别 VISUAL IDENTITY

◀ 2015

AUTOMATA

UTOMATE

MATE

冠世

2016 ▶

经过优化的 AUTOMATE标准标识

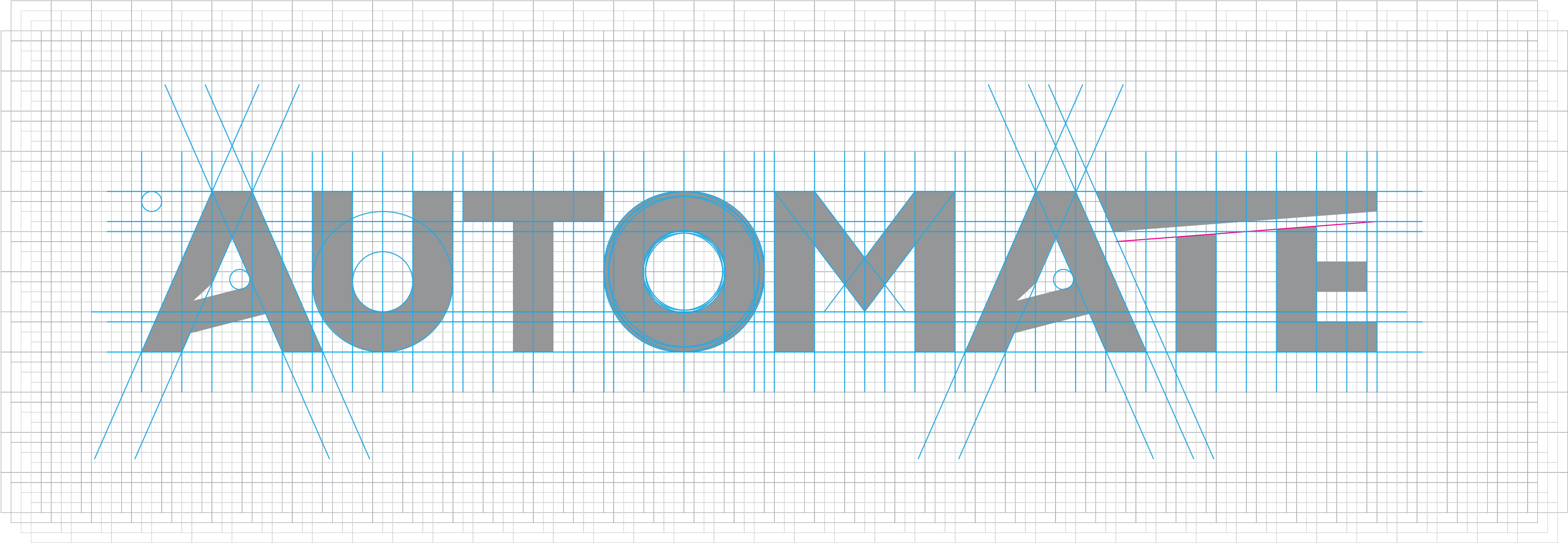
基于网格重绘所有细节，并对字距进行严格调整，针对字母“TE”变化组合进行了视觉比例上的优化，令原先尖锐的视觉感官更为平衡。“冠致”中文字体的横竖比划，调整后粗细更为接近，有助提高最小尺寸标识的可识别程度。



AUTOMATE

标识的标准制图

依照网格可进行标准的标识绘制。
是超大型标识的绘制参考标准。



AUTOMATE

标识的保护区域

标识拥有一个经过严格规范的与其他元素至少保持的边距，这个边距即是标识的保护区域，宽度为标识本身的高度。

保护区域内绝对不可出现任何文字与图形，但背景图片内容除外。

A				
A	AUTOMATE		冠致	
		A/2		A

AUTOMATE

标识的组合方式

由于标识宽度较大，对于不同尺寸的物料及使用场合，可进行标识中英文部分的组合变化。

其中上下组合，中英文对齐方式可为齐左、齐右或剧中，中英文的位置也以可互相对调。但需注意间距为基本组合标识高度的四分之一。

A				
A	AUTOMATE		冠致	
		A/2		A

基本组合。

A		
A	冠致	A/4
	AUTOMATE	
		A

上下组合。

A		
A	AUTOMATE	A/4
	冠致	
		A

上下组合。

单色 AUTOMATE标识

当应用物料无法完成彩色标识制作的情况或特殊使用时（如传真、丝网印刷、3D或特殊打印、刺绣等），可使用单色标识 + 纯色背景。

单色标识与图片背景配合使用时，必须保证背景与标识有足够的对比度，使标识得以醒目突出。



单色标识 + 纯色背景。



单色标识 + 图片背景。

AUTOMATE 专用配色系统

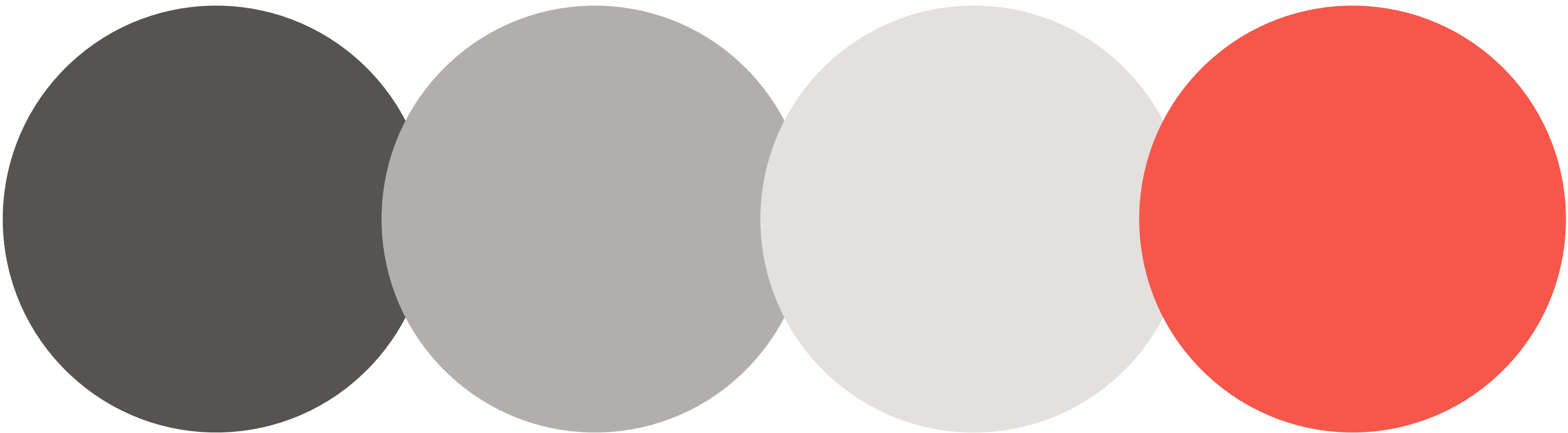
所有的视觉需要遵循严格规范的配色体系，即品牌专用的配色系统，由主配色及辅助配色组成。

作为AUTOMATE的重要视觉辨识，暖黑色为最主要的色彩，暖红则为辅助色彩，共同组成品牌的主要配色。

在白色为基调或背景的基础之上，暖黑为主要用色，严肃严谨，红色则为视觉进行点缀，赋予更多的活力。

辅助配色将使用在特殊的物料应用上，如工厂地标、标示牌等。

主配色 PRIMARY COLORS



暖黑

Pantone Black 7 C
C64 M61 Y65 K54
R61 G56 B52
#3D3834

暖灰

Pantone 406 C
C22 M23 Y25 K0
R199 G87 B81
#C7BBB5

石白

Pantone Cool Gray 1 C
C13 M11 Y12 K0
R218 G216 B214
#DAD8D6

暖红

Pantone Warm Red C
C0 M87 Y80 K0
R255 G67 B55
#FF4337

辅助配色 SECONDARY COLORS



AUTOMATE

彩色标准标识

彩色标识遵照专用配色系统进行配色，暖黑为主色调，暖红为点睛的辅助配色。

彩色标识只有右侧列出的两种样式，别无其他搭配。如需应用在图片或者其他颜色的背景上，应使用单色标识。



白底黑标



黑底白标

AUTOMATE标识与传播口号组合方式

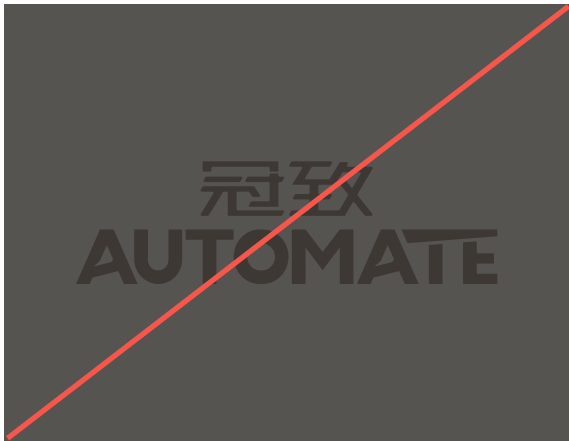
与传播口号组合的标识更利于传达企业的精神主旨，该组合的保护区域与独立标识保护区域一致。

A		A/2		
A				
A/2				
A/2	专 注 创 造 效 率 ， 智 启 未 来 标 准			
				A

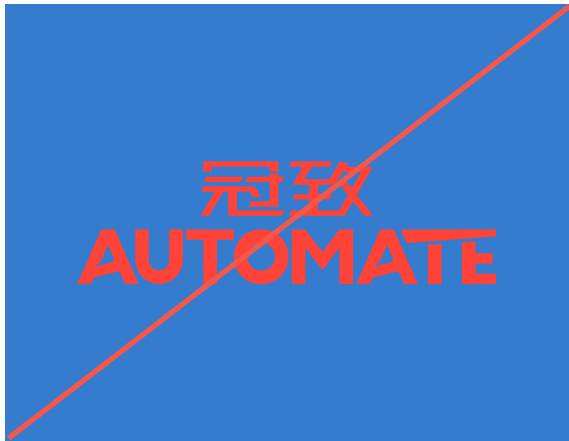
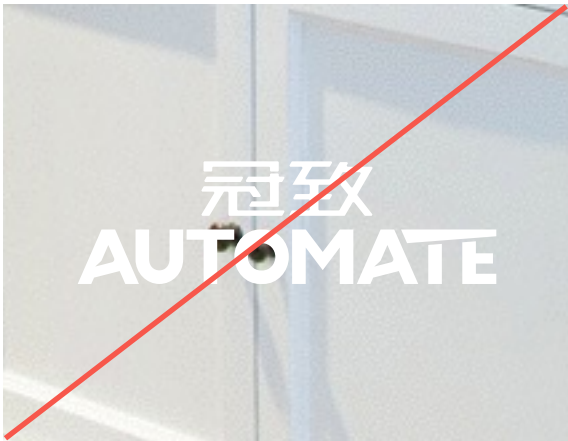
A		
A		
		A/4
		
A/2		
A/2	智 造 未 来 工 厂	
		A

AUTOMATE标识的错误使用示例

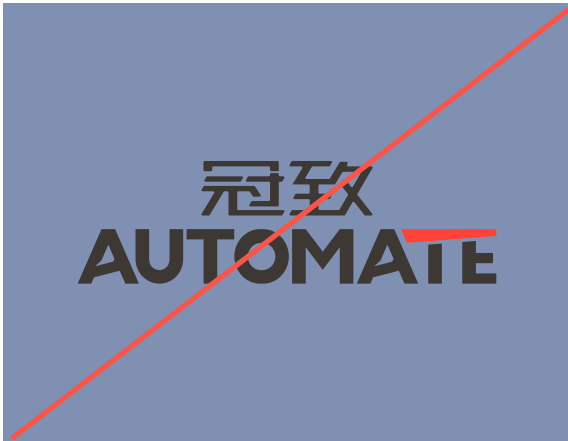
对于标识保护区域、标识组合、标准颜色这三种严格规范的使用方法必须参照本手册执行之外，其他使用场合必须确保标识与背景有足够高的对比度，不可使标识的部分或全部在背景上产生识别难度。



标识与背景色过于接近



在图片上使用彩色标识



在非暖黑色或白色背景上使用彩色标识



正确的应用示例

AUTOMATE标识的
最小应用尺寸

在任何物料当中，仅对标识最小尺寸有限制。最小印刷尺寸为2.5mm高，最小显示尺寸为9px高。确保标识可被识别。

AUTOMATE 冠致

AUTOMATE 冠致

AUTOMATE 冠致

AUTOMATE 冠致

AUTOMATE 冠致

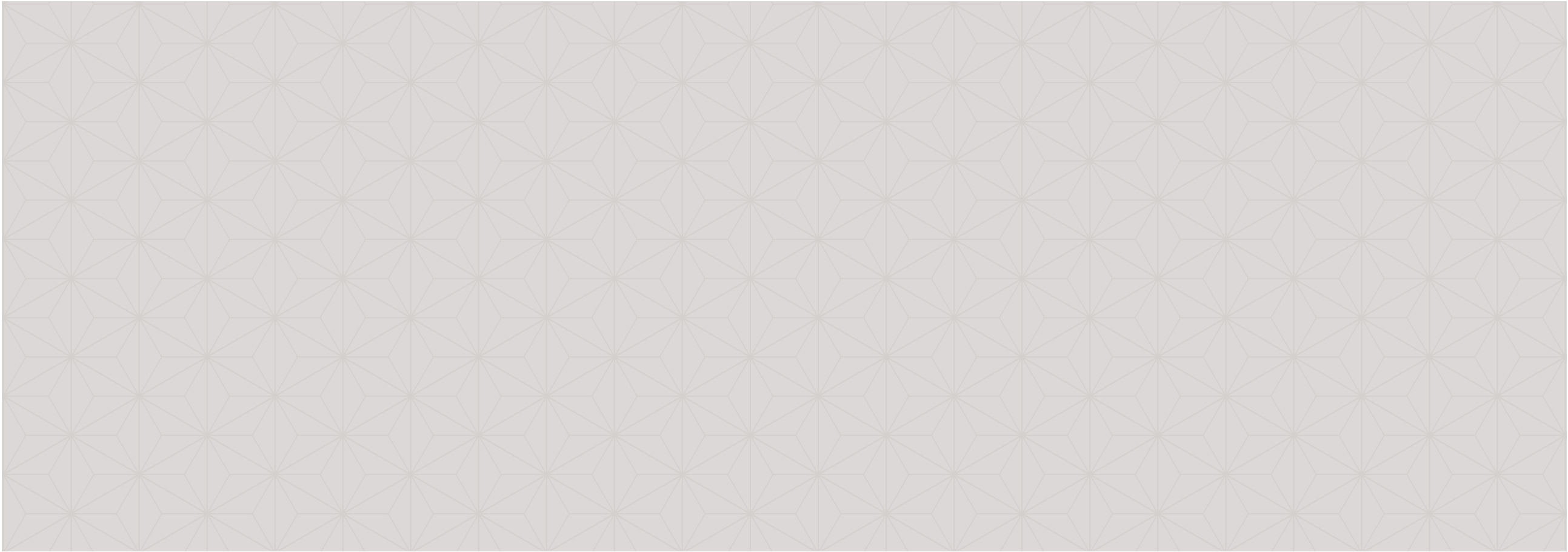
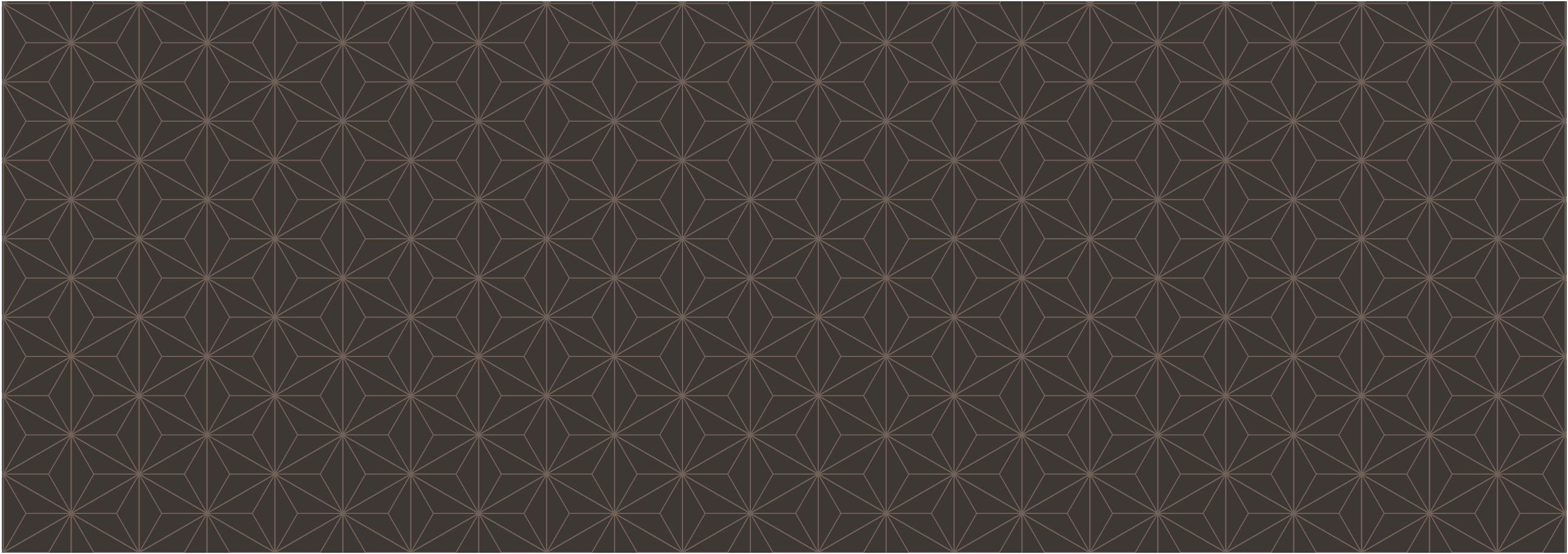
AUTOMATE 冠致 A = 2.5MM / 9PX

AUTOMATE

专用图案

专用图案从标识中红色部分几何图形变化平铺而来，用来强化品牌的视觉形象，用在标识所出现的图形空间内，形成视觉辅助和强化。如：背景、印刷品环衬、场景的一部分、幕布、通道隔断等。

专用图案可根据应用需要按照专用配色进行调色，也可进行特殊工艺的制作，如凹凸印刷、激光镌刻、刺绣等。



视觉识别 **VISUAL IDENTITY**

AUTOMATE
专用字体系列

专用字体与AUTOMATE标识设计风格相匹配，均为“无衬线字体”。

在所有的公司内部物料及广告物料中，均统一使用所列出的专用字体。

在物料的排版设计中，使用不同的字重来体现文字内容层级，通常粗体用于标题，细体用于正文，但实际应用时标题与正文所用字重可灵活处理。

西文专用字体：Geometria（已购买版权）
中文专用字体：黑体

在某些特殊应用条件下无法使用专用字体时，使用无衬线字体Helvetica或Airal作为替代。

Windows用户请在以下路径复制所有字体文件至系统字体文件夹C:/WINDOWS/FONTS。

Mac用户双击字体文件进行安装。

Geometria Light:

abcdefghijklmnopqrstuvwxyz
ABCDEFGHIJKLMNOPQRSTUVWXYZ
1234567890(!@#\$%^&*,?;:)

Geometria Medium:

abcdefghijklmnopqrstuvwxyz
ABCDEFGHIJKLMNOPQRSTUVWXYZ
1234567890(!@#\$%^&*,?;:)

Helvetica Light:

abcdefghijklmnopqrstuvwxyz
ABCDEFGHIJKLMNOPQRSTUVWXYZ
1234567890(!@#\$%^&*,?;:)

Helvetica Medium:

abcdefghijklmnopqrstuvwxyz
ABCDEFGHIJKLMNOPQRSTUVWXYZ
1234567890(!@#\$%^&*,?;:)

Hei SC Light:

青青园中葵朝露待日晞阳春布德泽万物生
光辉常恐秋节至焜黄华叶衰百川东到海何
时复西归少壮不努力老大徒伤悲，。

Hei SC Medium:

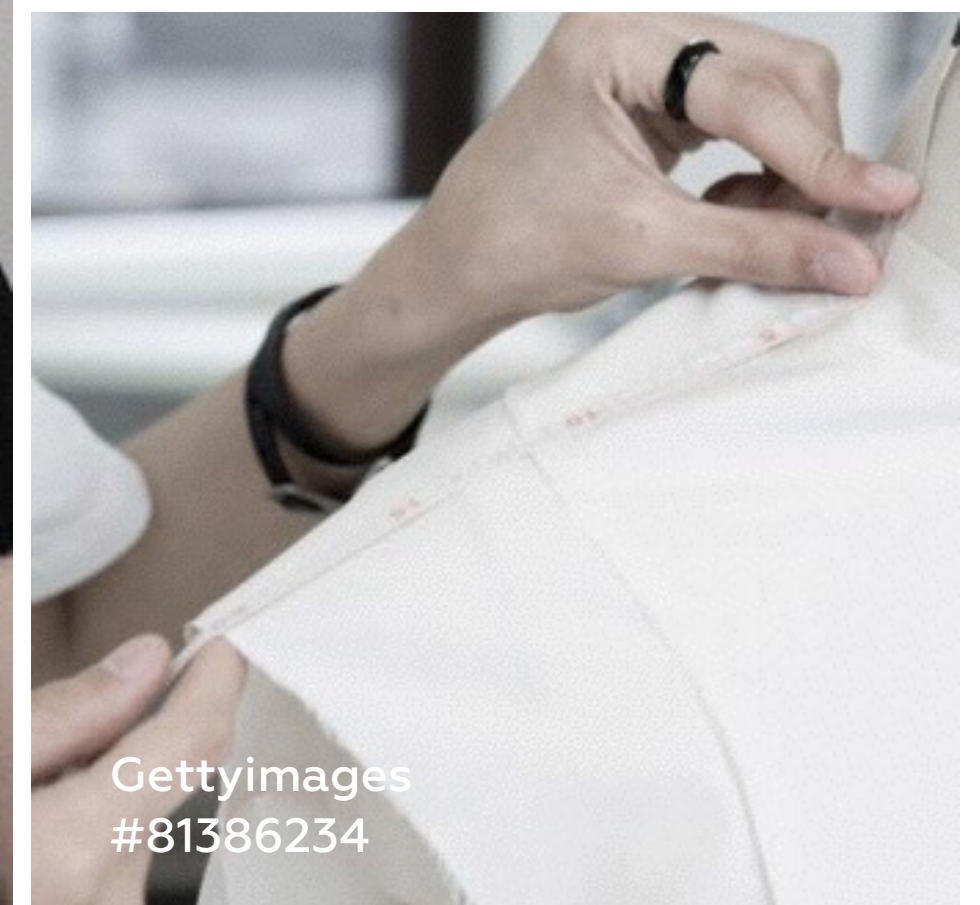
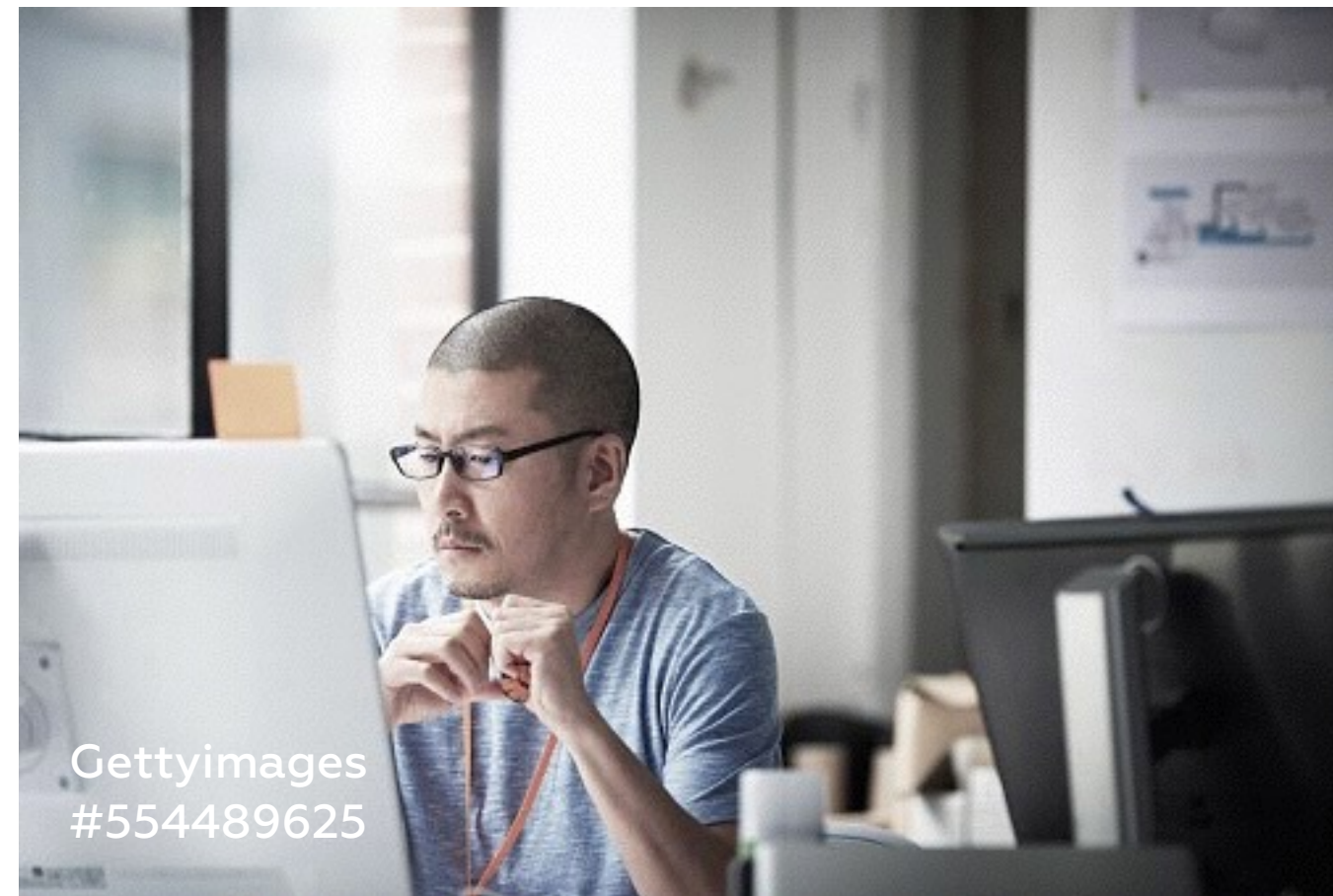
青青园中葵朝露待日晞阳春布德泽万物生
光辉常恐秋节至焜黄华叶衰百川东到海何
时复西归少壮不努力老大徒伤悲，。

图片风格参考

广告物料中的关键主视觉图片调性应与品牌个性贴合、与AUTOMATE的精神保持一致，即亲和的、严谨的、智慧的、权威的。从而与其他品牌视觉部分共同形成独特的自我表达。

本参考是对视觉呈现的一个大致非绝对性说明，对从图库挑选素材或摄影师进行拍摄提供帮助，并应跟随潮流演变及品牌发展进行调整与完善。

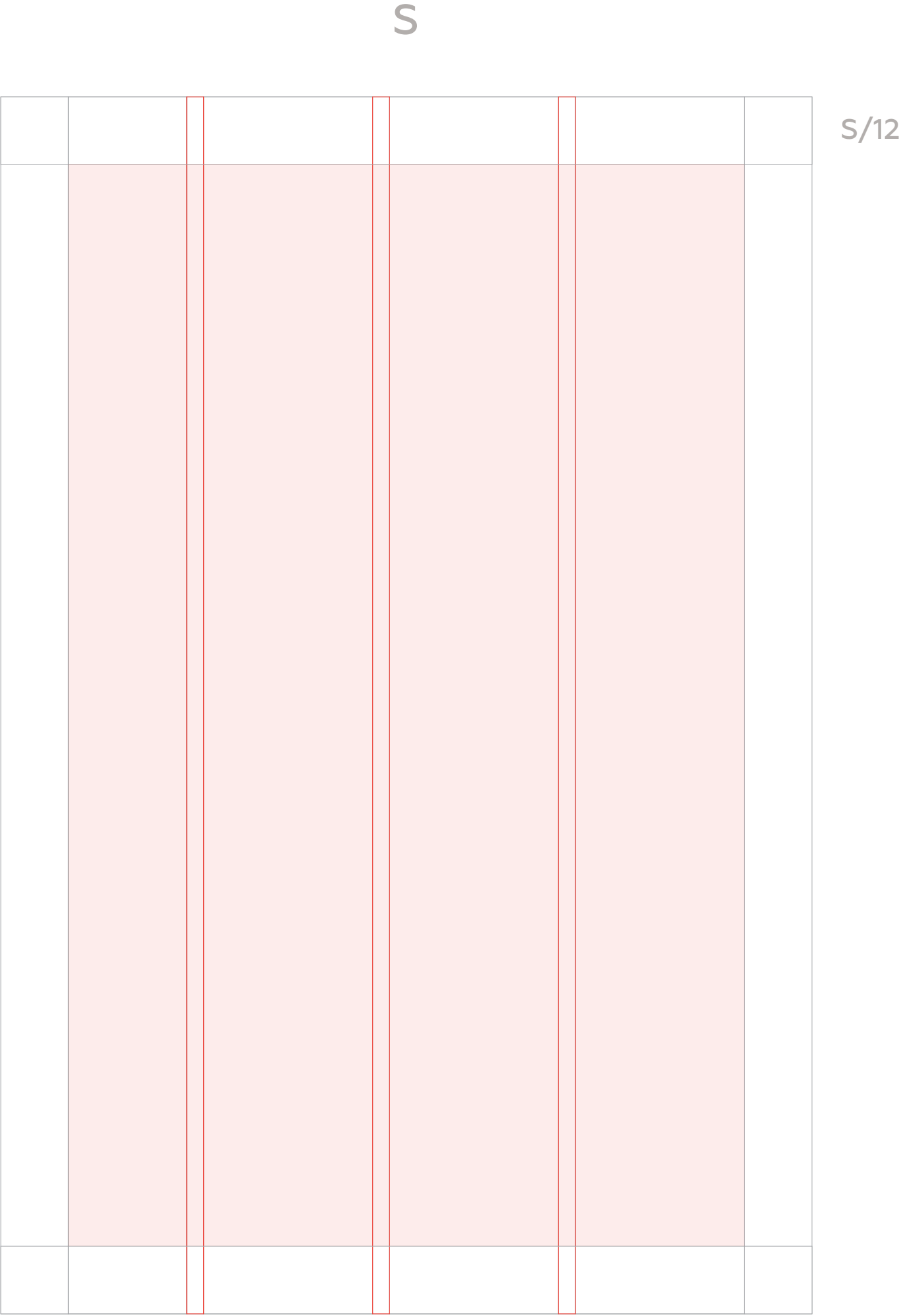
人物面孔均应以亚洲面孔优先。



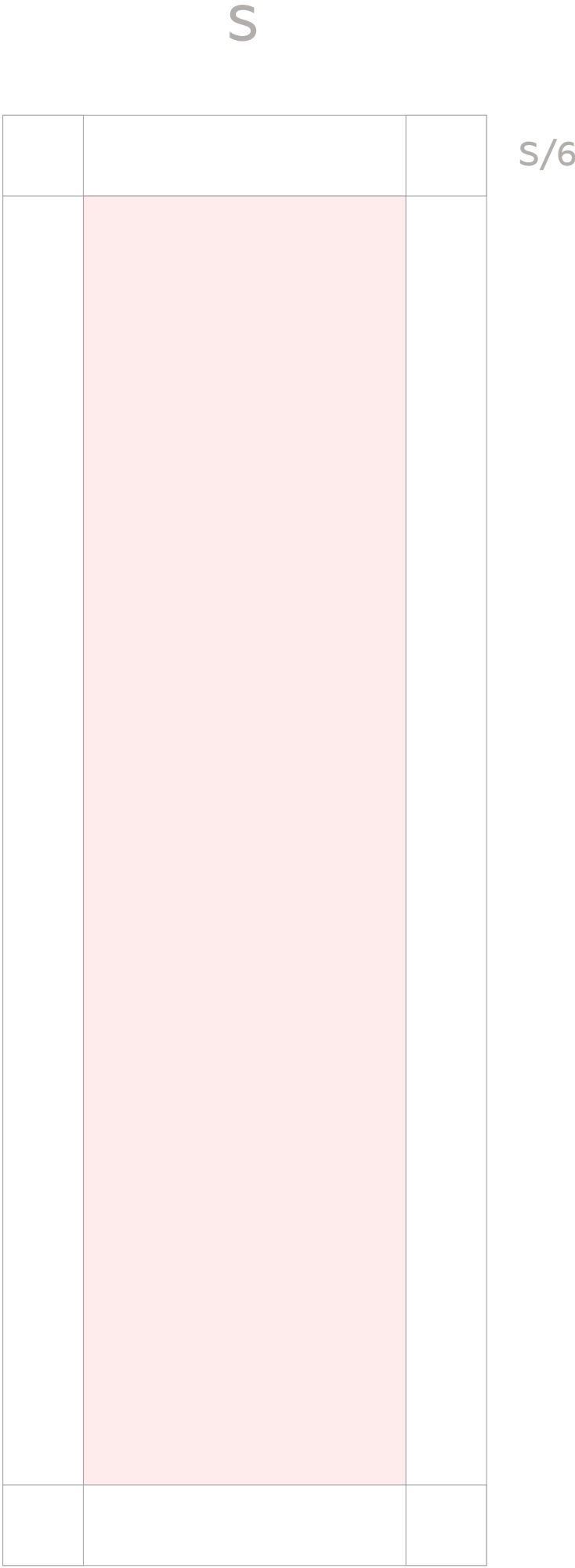
平面媒体 页边留白规范 及基本网格系统

任何的印刷纸张、喷绘物料均属于平面媒体，应用时应严格遵照规范对媒介四周进行边距留白控制，确保装订、安装后标识与正文不被遮盖显示完整。

红色为正文区域，背景图片不受页边留白限制。



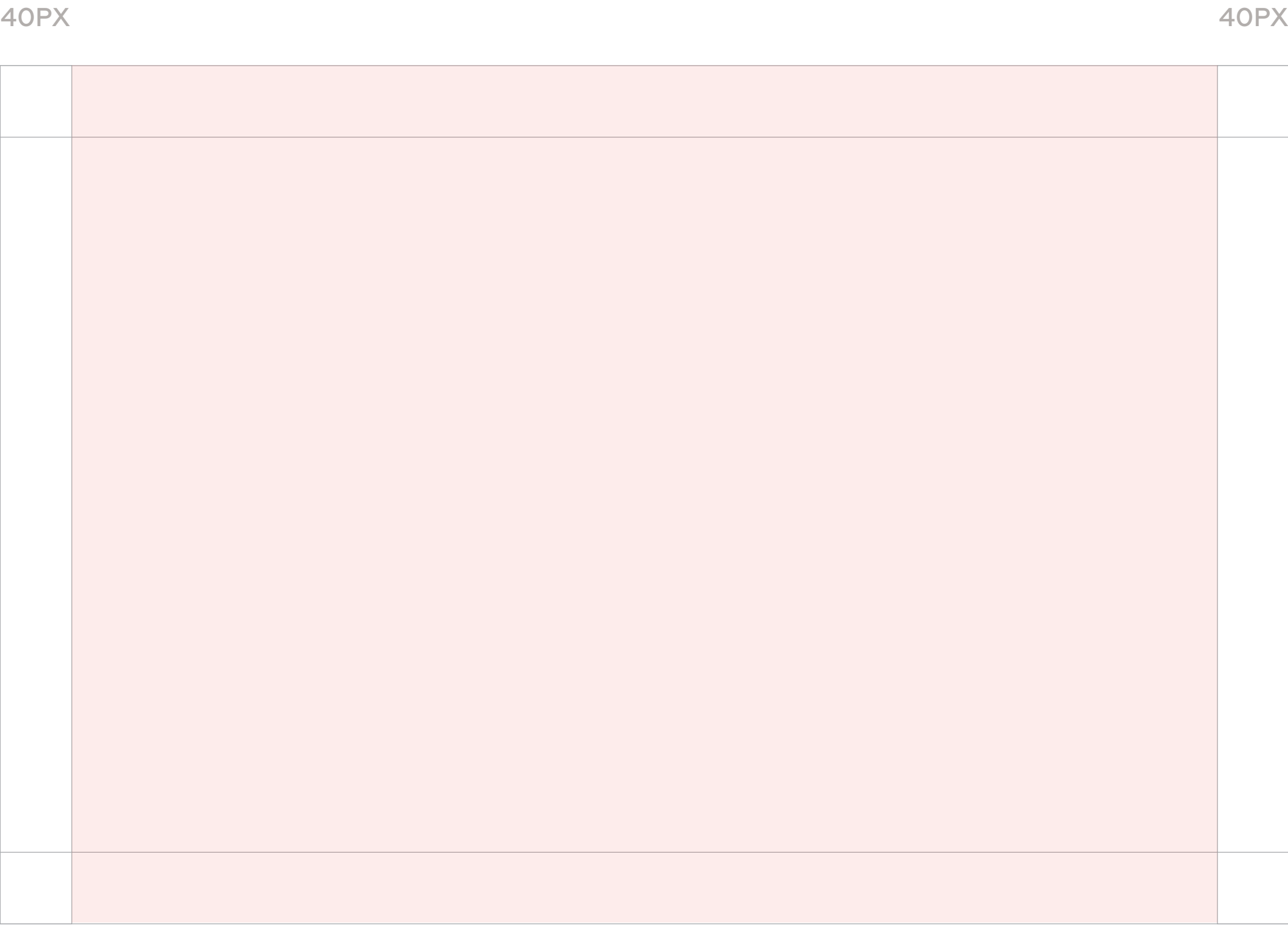
正常比例开幅，边距为1/12短边长度。
使用4分栏三宽一窄网格系统，如需装订，
较窄分栏应处于装订口的一侧。



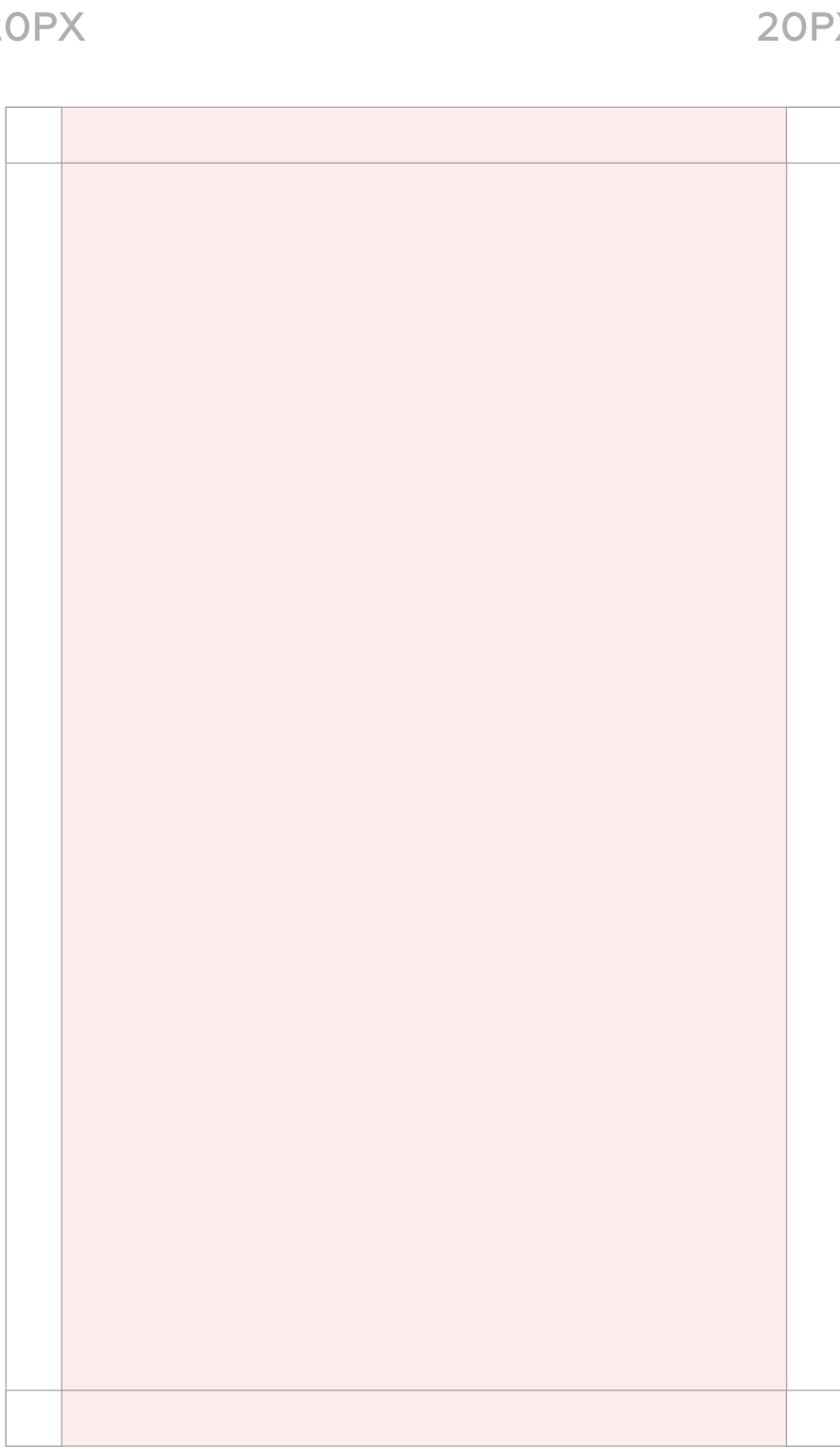
较窄开幅，边距为1/6短边长度。

数字媒体 页边留白规范

在进行UX/UI项目设计时，基本的全局Margin参照右图进行设置。



大荧幕界面Margin：40px

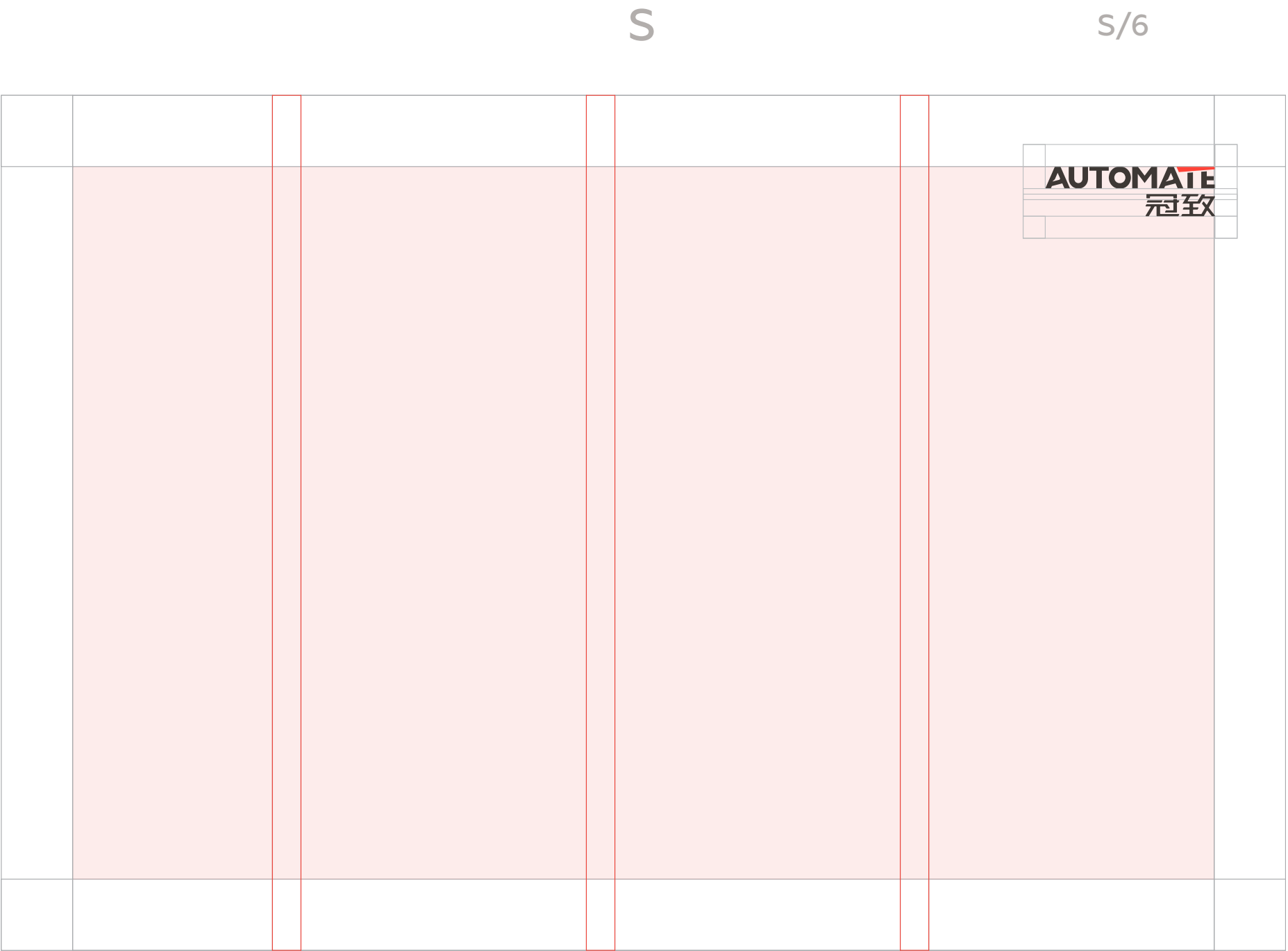
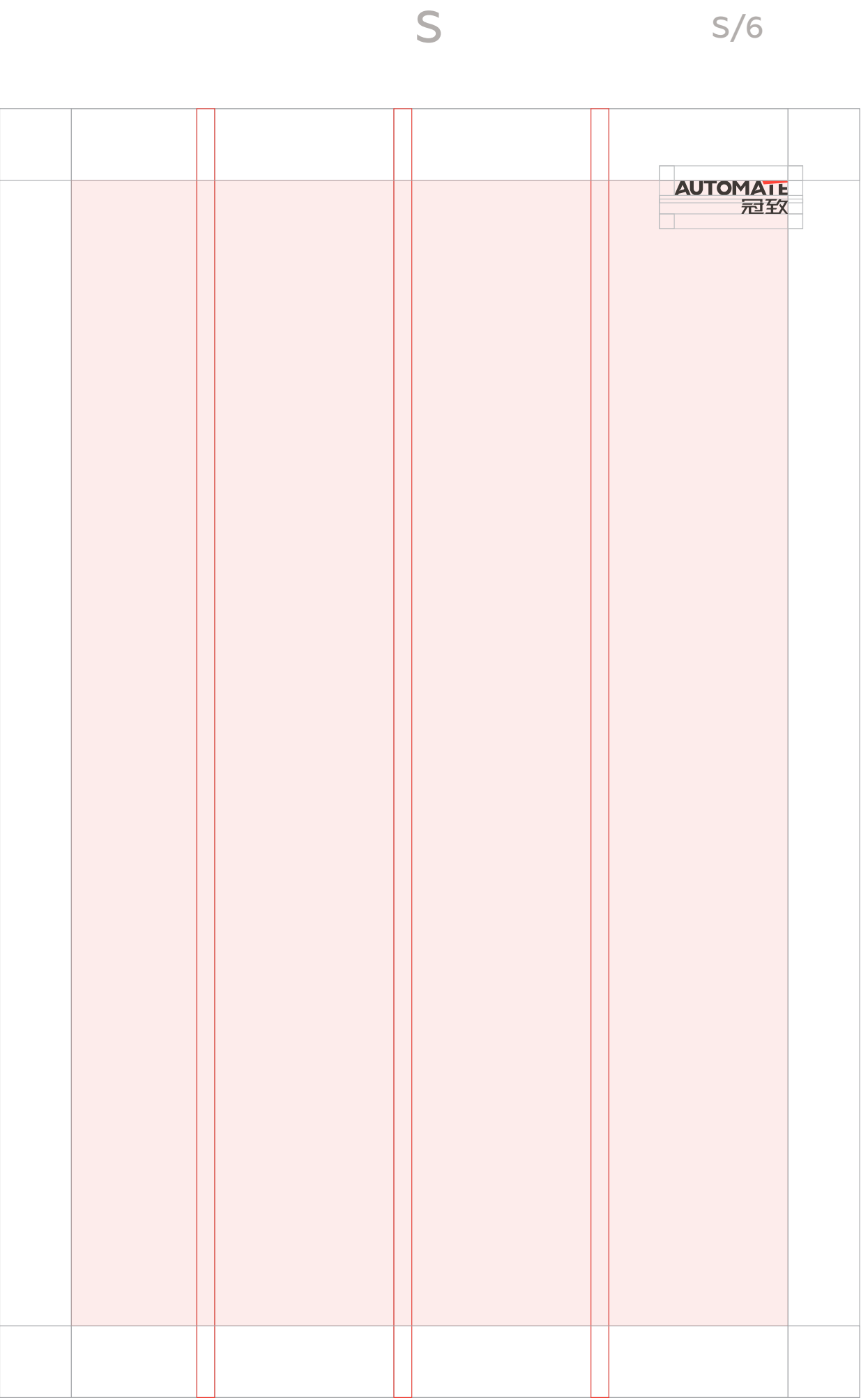


移动设备界面Margin：20px

平面媒体 标识位置规范

办公物料中，标识的应用尺寸宽度为横边的六分之一。任何组合的标识主体均应至于网格系统之一角，不可部分或全部放置于页边留白处。

如物料将被装订成册，标识应放置于书口一侧的上角或下角。





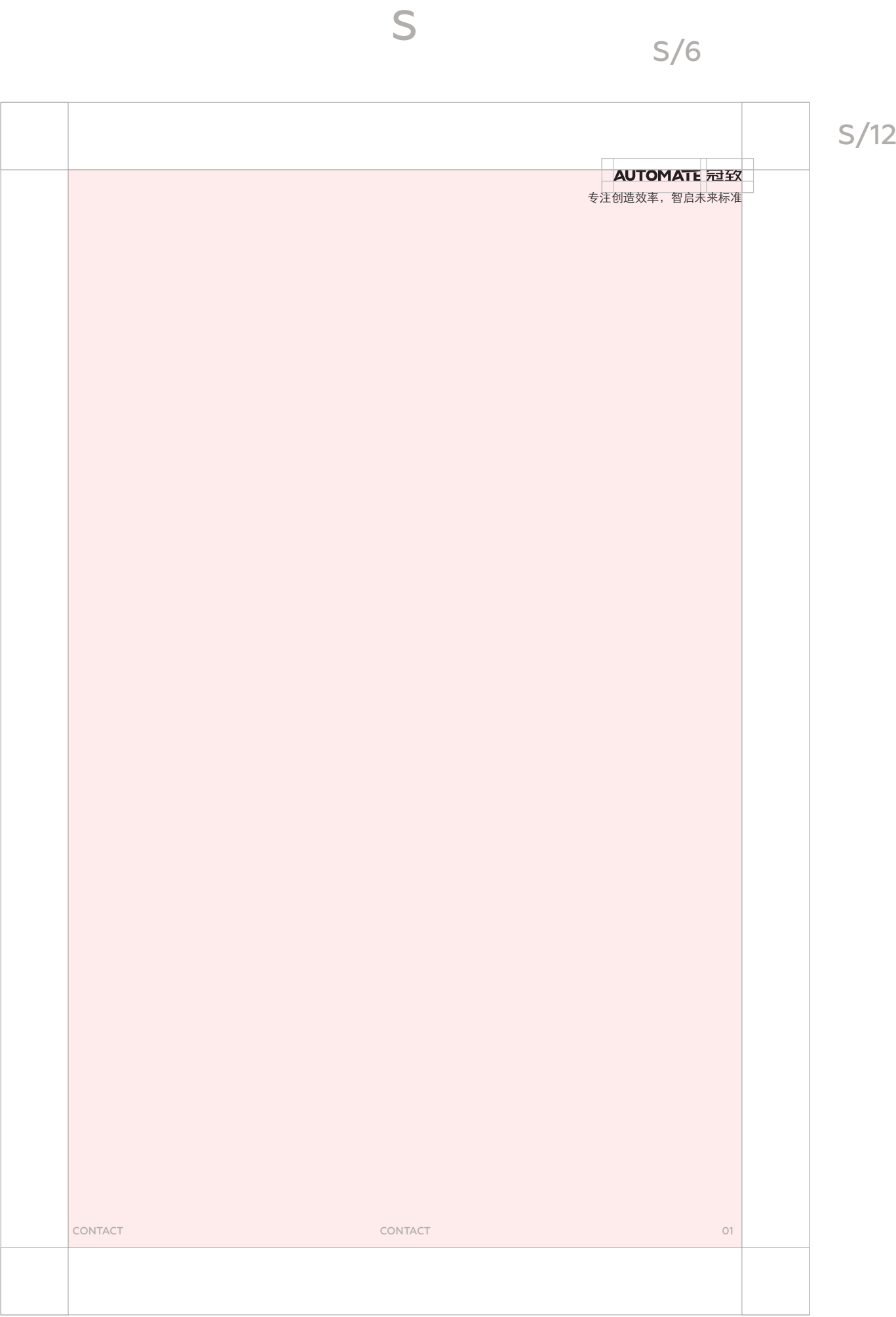
应用规范 APPLICATION

专用模版中已对常见格式进行了规范，包括字体、页边留白、标识的使用，实际应用时可在此基础上遵照本手册规范进行延展。模版文件详见物料目录。

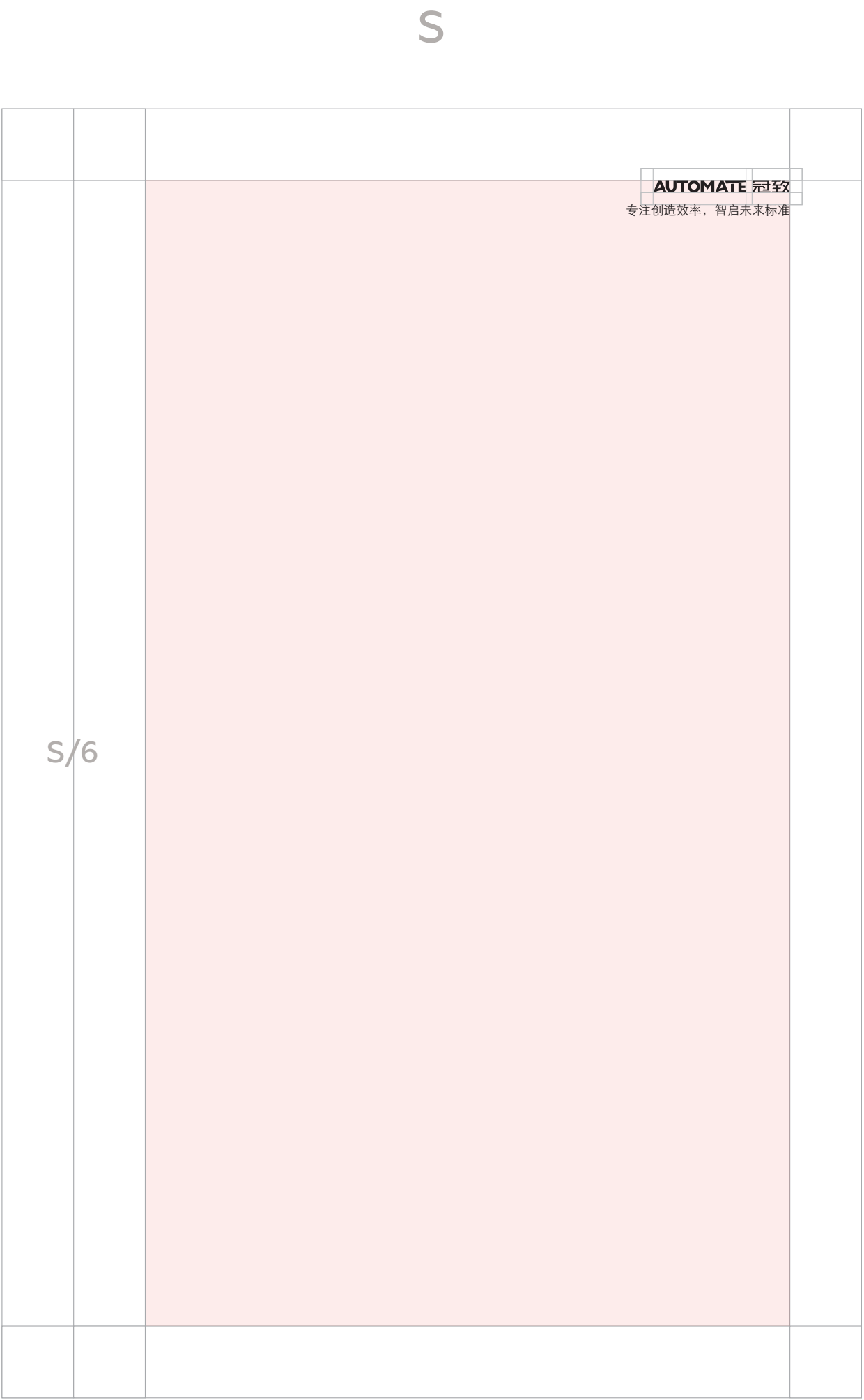


Word文档专用模版

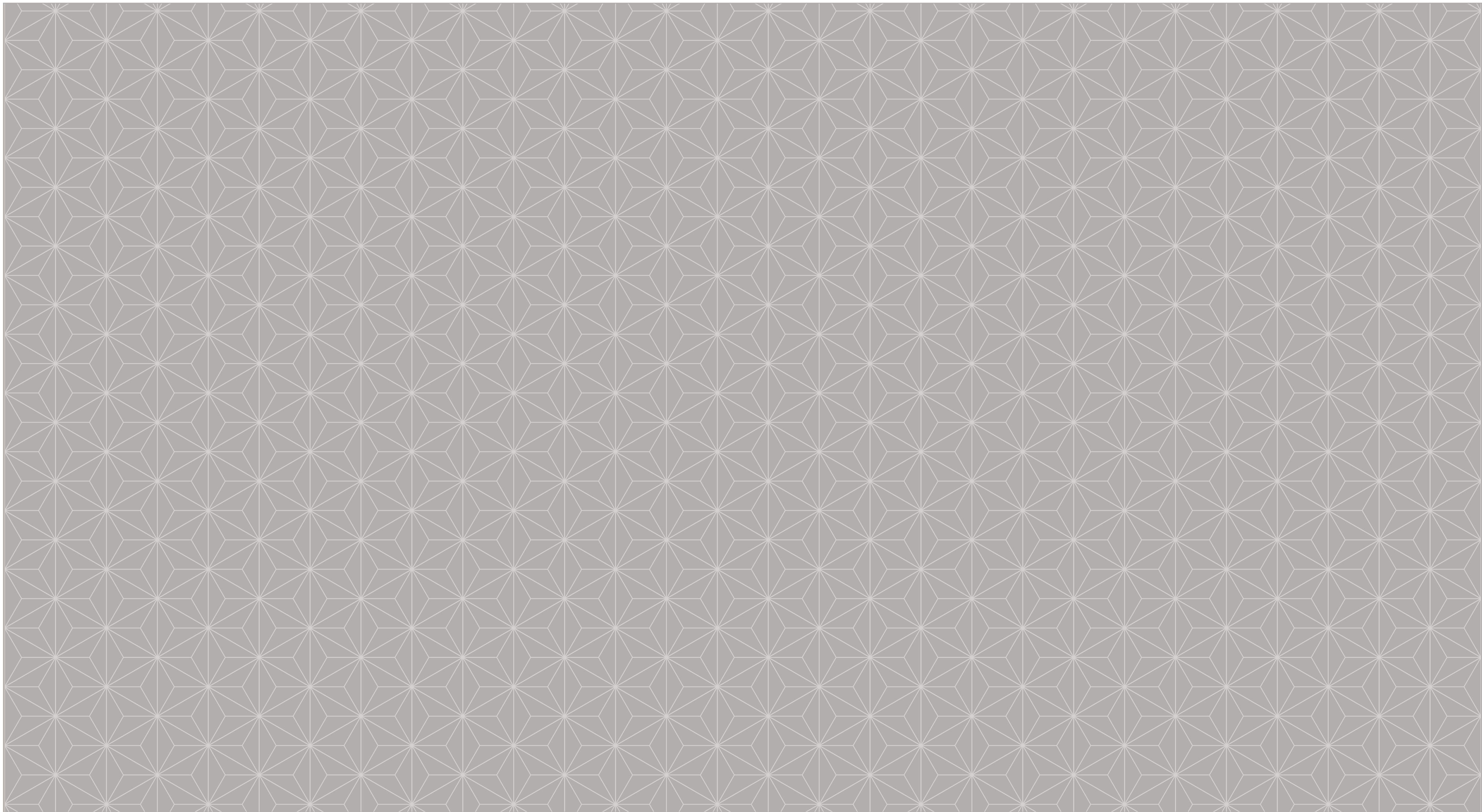
专用模版中已对常见格式进行了规范，包括字体、页边留白、标识的使用，实际应用时可在此基础上遵照本手册规范进行延展。模版文件详见物料目录。



正常比例开幅，边距为1/12短边长度。



如需装订，装订口的一侧边距应增加一倍。





UNIASTROS CO.
+86 139 1765 1769 / WELSLEY@UNIASTROS.COM
© AUTOMATE 2016